

TARIF ANNUEL	
Age	Tarifs
Moins de 20 ans	47 €
Plus de 20 ans	51 €

COTISATION USML		DROIT D'ENTREE	CHARGES ENERGETIQUES
Age	Tarifs	<i>Pour une première inscription à l'USML</i>	<i>Mairie ML</i>
Moins de 20 ans	33 €	8 €	5 €
Plus de 20 ans	45€	8 €	5 €

**TARIF LICENCE Fédération Photographique de France
(adhésion facultative)**

Ages	Cotisation
+ 25 ans	40 €
18-25 ans	20 €
-18 ans	5 €

Adresse

9bis, Rue Madeleine Boulenc de Crèvecœur,
78600 Maisons-Laffitte

Réunion le jeudi à partir de 20h30
Ateliers le mardi à partir de 20h30

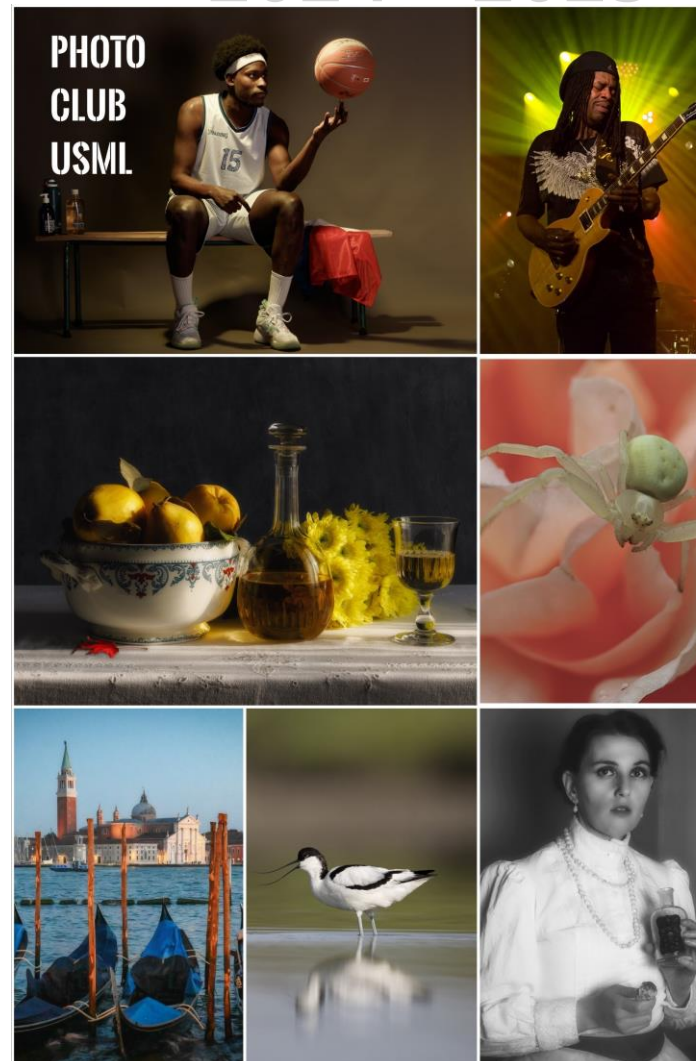
1ère réunion des adhérents
le jeudi 12 septembre 2024

RENSEIGNEMENTS

pcml.photoclub@gmail.com
<http://photomaisonslaffitte.fr>



PHOTO-CLUB 2024 - 2025



**Le club est dynamique, sympathique
et accessible à tous !**

QUI SOMMES-NOUS ?

Le club est fort d'une quarantaine de passionnés de tous âges et de tous niveaux (adultes et adolescents)

Les membres se réunissent deux fois par semaine :

Le jeudi soir et le mardi soir de 20h30 à 23 heures

*Le Photo-Club est affilié à la FPF depuis 2006
(Fédération Photographique de France)*

QUELLES SONT NOS ACTIVITES ?

Les ateliers du mardi et réunions du jeudi

Sujets thématiques ou à la demande
Macrophotographie, paysage, portrait, utilisation de logiciels photos...
Diaporamas, critique de photos, échanges de conseils techniques, des trucs et des astuces...

Les labos photos

Le club met à la disposition de ses membres :

Un labo photo permettant d'effectuer le développement et le tirage de négatifs photos,

Une imprimante numérique de qualité professionnelle utilisable dans le cadre d'un atelier spécifique.

Studio Photo

Nous disposons d'un studio photo équipé de matériel d'éclairage, flashes et lumière continue. Ce studio, partagé avec le vidéo club Boucles de Seine Images, est à notre disposition en journée et en soirée selon un planning de réservation.

Sorties et prises de vues

Sorties et prises de vues en extérieur selon programme défini au sein du club : de nuit, sportives, animalières, d'architecture, macro photo...

Concours et Expos

Organisation de concours au sein du club et participation aux diverses compétitions organisées par la Fédération Photographique de France pour les licenciés.

Tous les deux ans, organisation de la Biennale de Photographie de Maisons-Laffitte à la Ancienne Eglise, et en alternance exposition de nos photos au Mesnil-le-Roi.

Expositions permanentes au cinéma « l'Atalante... »

