

TARIF ANNUEL	
Moins de 20 ans	49 €
Plus de 20 ans	53 €

Un tarif spécial est appliqué au second membre d'un couple et en cas de renouvellement d'adhésion

COTISATION USML		DROIT D'ENTREE	CHARGES ENERGETIQUES
Age	Tarifs	Si première inscription à l'USML	Mairie ML
Moins de 20 ans	34 €	8 €	5 €
Plus de 20 ans	47€	8 €	5 €

+ Redevance de 10 € si domicile hors Maisons-Laffitte & Le Mesnil-le-Roi

PARTICIPATION À LA LICENCE DE LA FÉDÉRATION PHOTOGRAPHIQUE DE FRANCE (FACULTATIF)		
+ 25 ans	32 €	11 € (2ème membre de la même famille)
18-25 ans	11 €	11 € (2ème membre de la même famille)
-18 ans	0 €	0 €

Adresse

9bis, Rue Madeleine Boullenc de Crèvecœur,
78600 Maisons-Laffitte

Réunions (séances ou ateliers)
le mardi et le jeudi à partir de 20h15

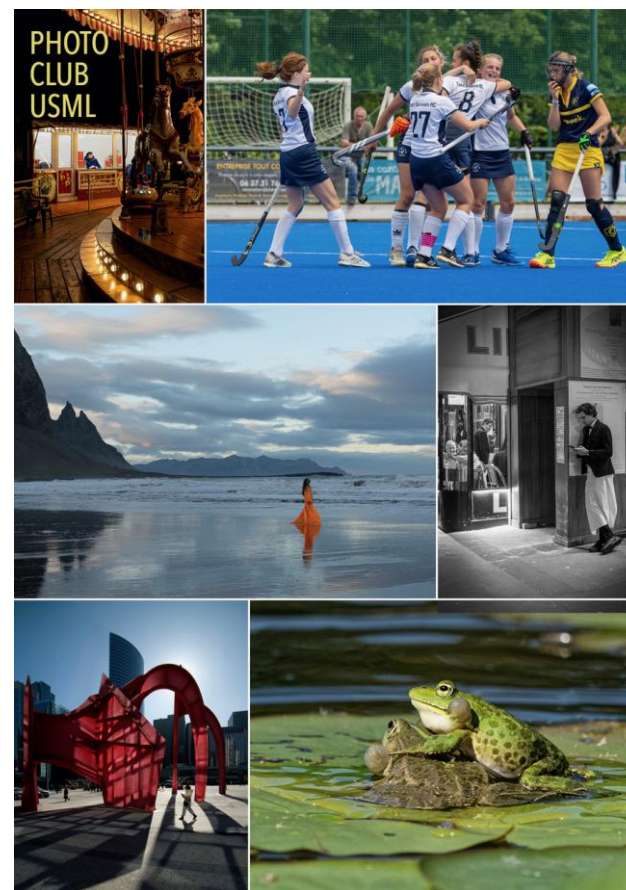
1^{ère} réunion des nouveaux adhérents : le jeudi 10 septembre 2026

RENSEIGNEMENTS

pcml.photoclub@gmail.com
<http://photomaisonslaffitte.fr>



PHOTO CLUB SAISON 2026 - 2027



PARTAGEONS ENSEMBLE NOTRE PASSION POUR LA PHOTOGRAPHIE !

QUI SOMMES-NOUS ?

Le club est composé d'une cinquantaine de passionnés,
de tous âges et de tous niveaux

*Le Photo-Club est affilié à la FPF depuis 2006
(Fédération Photographique de France)*

QUELLES SONT NOS ACTIVITES ?

Les séances et ateliers

Les membres se réunissent deux fois par semaine :

Le jeudi soir et le mardi soir de 20h15 à 23 heures

Séances d'analyse de photos avec des sujets thématiques, dont :
macrophotographie, nature, paysage, portrait...

Ateliers techniques, dont : utilisation de logiciels photos,
élaboration de livres ou diaporamas,
échanges de conseils techniques, de trucs et d'astuces...

Les labos photos

Le club met à la disposition de ses membres :

Un **laboratoire argentique** permettant d'effectuer
le développement et le tirage de négatifs photos,

Une **imprimante numérique** de qualité professionnelle
utilisable selon un planning de réservation.

Studio Photo

Nous disposons d'un studio photo équipé de matériel d'éclairage,
flashes et lumière continue. Ce studio, partagé avec le vidéo club
Boucles de Seine Images, est à notre disposition en journée et en soirée
selon un planning de réservation.

Sorties et prises de vues

Sorties et prises de vues en extérieur selon programme défini
au sein du club : de nuit, sportives, animalières,
d'architecture, macro-photo...

Concours et Expos

Organisation de concours au sein du club
et participation aux diverses compétitions organisées
par la Fédération Photographique de France pour les licenciés.

Tous les deux ans, organisation de la Biennale de Photographie
de Maisons-Laffitte (Centre Montesquieu)
et, en alternance, exposition de nos photos au Mesnil-le-Roi.

Expositions permanentes au cinéma « l'Atalante... »

